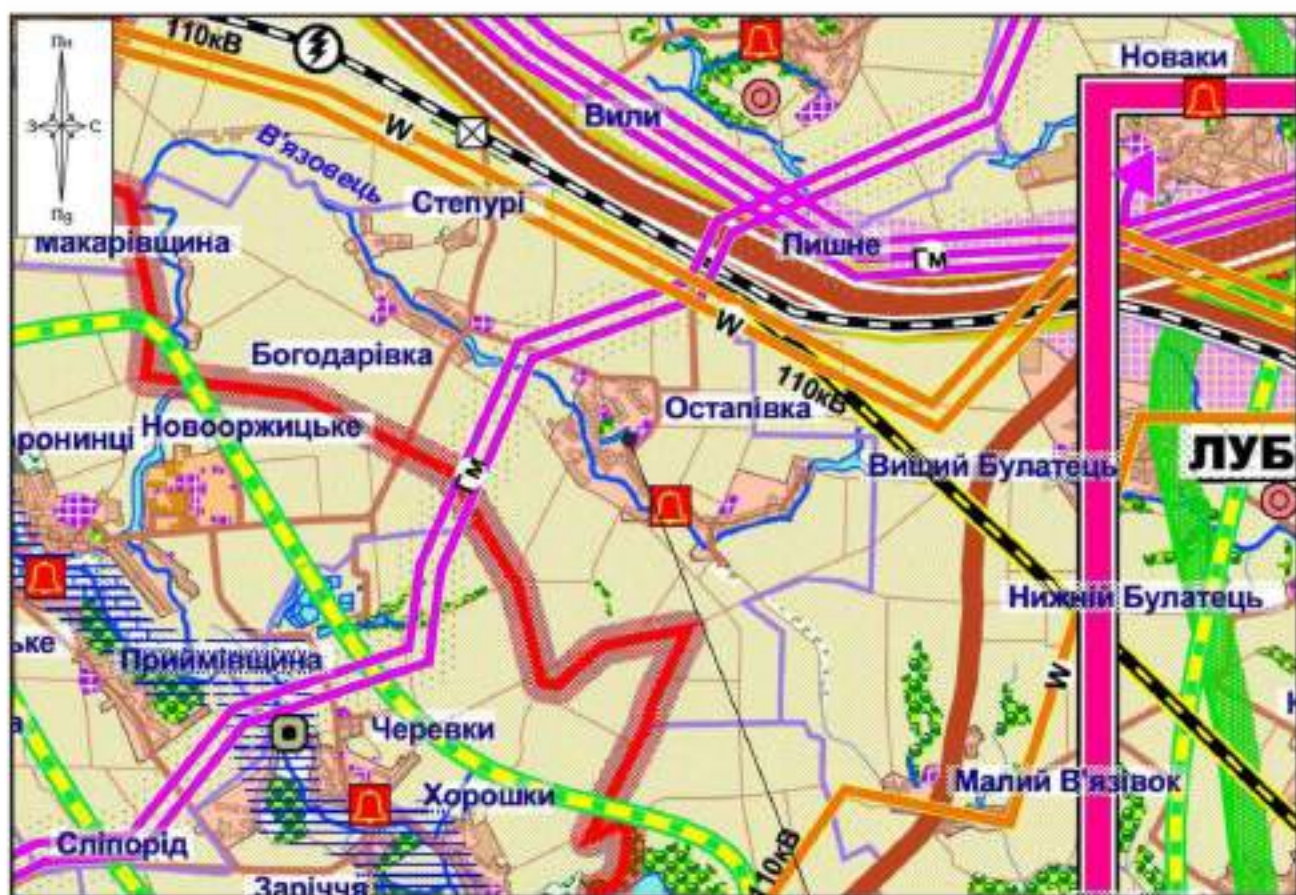


Викопіювання з проектного креслення схеми планування Полтавської області.



Місцезорозташування території проектування

Умовні позначки:

Території сільбищні та виробничі

сучасний розрахунковий стан строк

- території сіл;

- території виробничих підприємств;

Туристично-рекреаційна інфраструктура

- пам'ятки історії;

Транспорт

- автомобільний транспортний коридор;
 - територіальні автомобільні дороги державного значення;

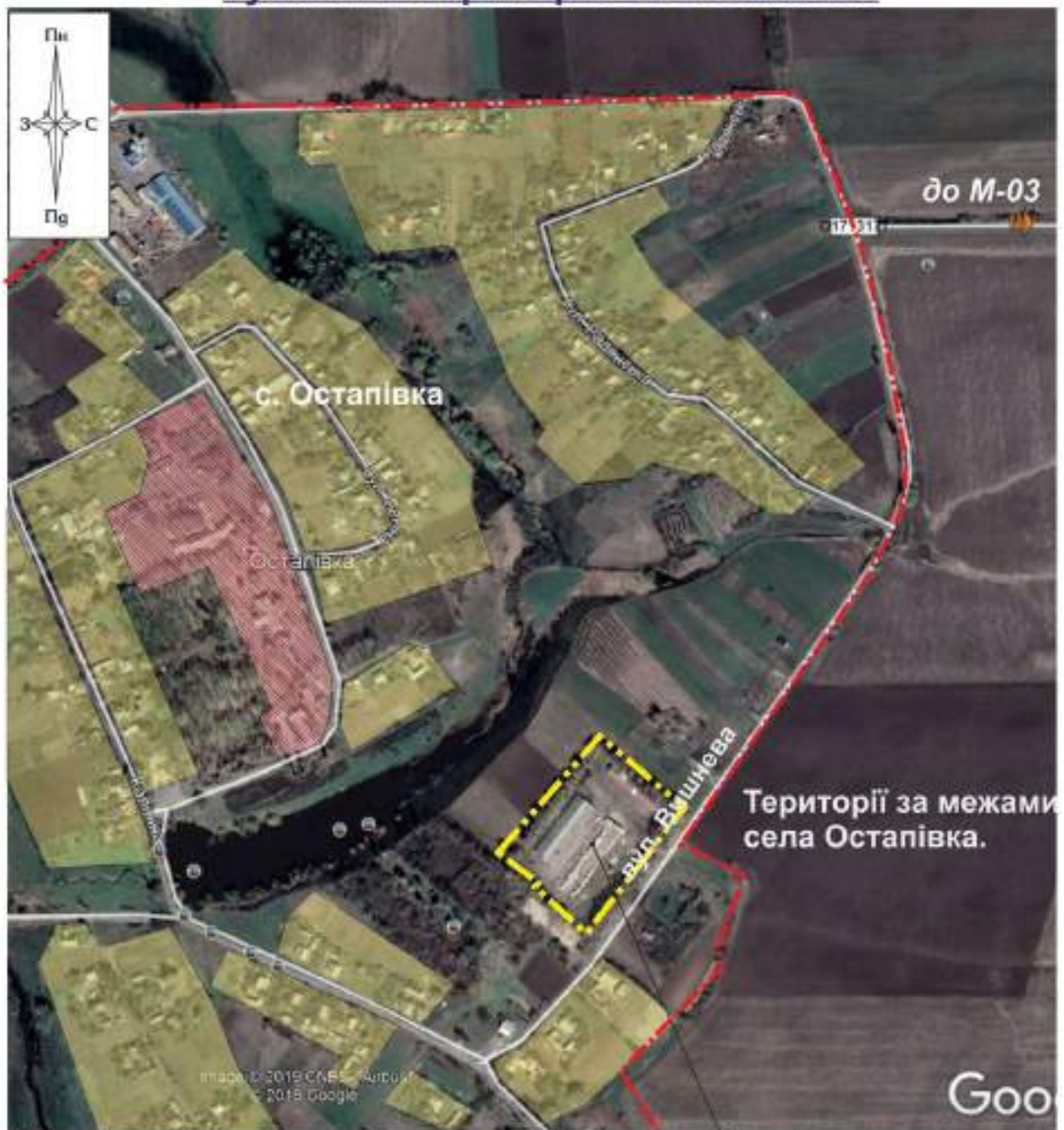
Інженерні мережі та споруди

- газопровід магістральний.

- лінії електропередачі.

Зам інв.№												
	097-19-ГП											
Підпис і дата	Детальний план території в с. Остапівка, обмеженої земельної ділянки, з метою нового будівництва будівлі складу сільськогосподарського призначення по вул. Вишнева, 18ю с. Остапівка Лубенського району Полтавської області.											
	Змін.	Кіл-ть	Арк.	№ док.	Підпис	Дата						
Інв.№	ГАП	Вітько О.				2019						
	Перевірив	Коренецька Н.				2019						
	Розробив	Вітько О.				2019						
Викопіювання зі схеми планування Полтавської області.						Архітектурна студія «АГОРА-ПРОЕКТ»						
						<table border="1"> <tr> <td>Стадія</td> <td>Аркуш</td> <td>Аркушів</td> </tr> <tr> <td></td> <td>3</td> <td>13</td> </tr> </table>	Стадія	Аркуш	Аркушів		3	13
Стадія	Аркуш	Аркушів										
	3	13										
©ОП Вітько О.Л. Сертифікат серія АА №002118 Сертифікат серія АА №002102												

Розташування території проектування в системі суміжних територій с. Остапівка.



Умовні позначки:



- межа населеного пункту;
- територія на яку розробляється Детальний план;
- житлова забудова села;
- громадський центр села.

Території за межами села Остапівка.

- місце розташування території проектування.

Зам інв.№								
	097-19-ГП							
Підпис і дата	Детальний план території в с. Остапівка, обмеженої земельної ділянки, з метою нового будівництва будівлі складу сільськогосподарського призначення по вул. Вишнева, 18ю с. Остапівка Лубенського району Полтавської області.							
	Змін.	Кіль-ть	Арк	№ док.	Підпис	Дата		
Інв.№	ГАП	Вітько О.		2019		Стадія	Аркуш	Аркушів
	Перевіряв	Коренецька Н.		2019		5	13	Архітектурна студія «АГОРА-ПРОЕКТ» <small>ФОРТ Вітько О.Л. Сертифікат серія АА №002118 Сертифікат серія АА №002102</small>
	Розробив	Вітько О.		2019				
Розташування території проектування в системі суміжних територій с. Остапівка.								

Детальний план території в с. Остапівка, обмеженої земельної ділянки, з метою нового будівництва будівлі складу сільськогосподарського призначення по вул. Вишнева, 18ю с. Остапівка Лубенського району Полтавської області.

Проектний план.



Умовні позначки.

Існуючі	Проектні	Назва
— ··· —		Межа населеного пункту
	— ··· —	Межі території ДПТ
□		Межі земельних ділянок
— — —		Червоні лінії
□		Сільськогосподарські території
□		Житлові території
□	□	Будівлі і споруди с/підприємств
□		Господарські будівлі і споруди
□	□	Залишки господарських будівель колгоспу
□		Трансформаторна підстанція
□	□	Дороги та проїзди з твердим покриттям
□	□	Озеленені території
□		Городи

Експлікація будівель і споруд.

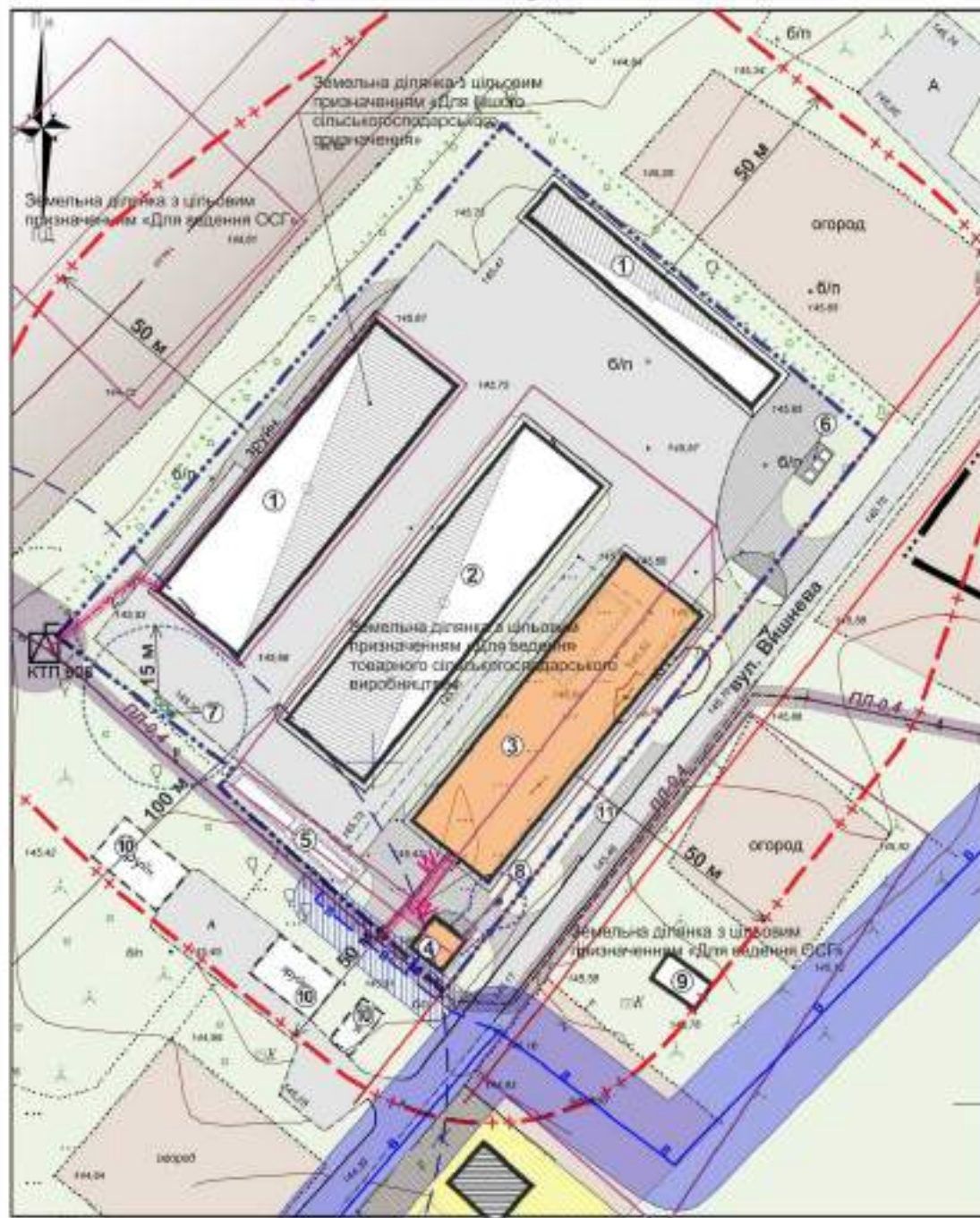
№п/п	Найменування	Примітка
1	Складські будівлі	Існуючі
2	Зерносклад	Існуючий
3	Зерносклад	Проектний
4	Будівля пожежного посту з побутовими приміщеннями	Проектна
5	Противопожжні резервуари	Проектні
6	Майданчик контейнерів для сміття	Проектні
7	ЛОС поверхневих вод	Проектні
8	ЛОС побутової каналізації	Проектні
9	Господарська будівля	Існуюча
10	Залишки господарських будівель колгоспу	Існуючі
11	Тимчасова парковка легкового автотранспорту	Проектна

097-19-ГП					
Детальний план території в с. Остапівка, обмеженої земельної ділянки, з метою нового будівництва будівлі складу сільськогосподарського призначення по вул. Вишнева, 18ю с. Остапівка Лубенського району Полтавської області.					
Змін.	Кільк.	Арк.	№ док.	Підпис	Дата
ГАП	Вітька О.				2019
Перевіряв	Зоренська Н.				2019
Розробив	Вітька О.				2019
Проектний план.					
			Студія	Архив	Архив
			8	13	
Архітектурна студія «А/ОРА-ПРОЕКТ» 800 Віктор О.А. Остапівка село АА №020118 Сторінка 0001 з 0001					

№ зм. №	Підпис і дата	Зам. № №

Детальний план території в с. Остапівка, обмеженої земельної ділянки, з метою нового будівництва будівлі складу сільськогосподарського призначення по вул. Вишнева, 18ю с. Остапівка Лубенського району Полтавської області.

Схема проектних планувальних обмежень.



Умовні позначки.

Існуючі	Проектні	Назва
— · — · —		Межа населеного пункту
	⋮	Межі території ДПТ
▭		Межі земельних ділянок
— — —		Червоні лінії
▨		Сільськогосподарські території
▩		Житлові території
	— + — + —	СЗЗ сіт підприємства
	— — —	СЗЗ кладовища
▨	▭	Будівлі і споруди сіт підприємств
▭		Господарські будівлі і споруди
▨		Житлові будинки
▨	▨	Охоронні зони водопровідних мереж
▨	▨	Охоронні зони повітряних ліній електропередач
	▨	Охоронні зони підземних електричних мереж
	⊙	СЗЗ ЛОС поверхневих вод
	⊙	СЗЗ ЛОС побутової каналізації та каналізаційної мережі

1. Експлікацію будівель і споруд див. на аркуші 6.

097-19-ГП					
Детальний план території в с. Остапівка, обмеженої земельної ділянки, з метою нового будівництва будівлі складу сільськогосподарського призначення по вул. Вишнева, 18ю с. Остапівка Лубенського району Полтавської області.					
Зміст	Кільк.	Арк.	№ док.	Підпис	Дата
ГАП	Вітько О.				2019
Перевіряв	Заремська Н.				2019
Розробив	Вітько О.				2019
Схема проектних планувальних обмежень.					
			10 13		
Архітектурна студія «АДРА-ПРОЕКТ» 800 Вішня О.С. Остапівка село АА №02018 Свідоцтво про реєстрацію АА №02018					

№ арк.	Підпис і дата	Зам. №/№